



- 1/2.7" 2 百萬 CMOS
- 0.008Lux 照度，有效提升影像夜視效果
- 120dB 寬動態，有效優化明暗區域的場景
- Max. 20fps@5MP，3D 降噪
- 固定鏡頭：3.6
- Smart IR 智慧型紅外線，夜間亮度均勻，防止影像曝光
- 內建麥克風，音源與影像同一條線傳輸
- 紅外線投射距離可達 30M，具 IP67 防水等級、PoE

型 號	VK-TWIP5231DWTA
<b>攝影機</b>	
攝像元件	1/2.7" 5Megapixel progressive CMOS
有效像素	2592 (H) × 1944 (V)
RAM/ROM	256MB/128MB
掃描系統	循序掃描
電子快門	自動 / 手動 · 1/3~1/100,000s
最低照度	0.008 Lux @ F1.6 · 0 Lux (紅外線啟動)
紅外線距離	距離可達 30M
IR 開/關控制	自動 / 手動
紅外線數量	2
調整角度	水平：0°~360° · 傾斜：0°~78° · 旋轉 0°~360°
<b>鏡頭</b>	
鏡頭類型	固定鏡頭/固定光圈
安裝類型	M12
鏡頭選擇	3.6mm
最大光圈	F1.6
視野角度	H: 84.0° · V: 58.0° · D: 110.0°
對焦控制	固定
關閉對焦距離	1.6m
<b>影像</b>	
壓縮	H.265 / H.264 / H.264B / MJPEG
智能編碼	H.265+ / H.264+
串流能力	雙串流
解析度	5M(2592×1944); 4M(2688×1520); 3M(2048×1536); 2304×1296(2304×1296); 1080P(1920×1080); 1.3M(1280 × 960); 720p(1280×720); D1(704× 576/704×480); VGA(640×480); CIF(352×288/352×240)
張數	主碼流：5M(1~20fps) · 4M(1~25/30fps) 輔碼流：D1 (1~25/30fps)
位元率控制	CBR(固定位元率) / VBR(可變位元率)
位元率	H265：12K~8192Kbps · H264：32K~8192Kbps
日夜切換	自動(ICR) / 固定彩色 / 固定黑白
背光模式	背光補償 / 強光抑制 / 寬動態
寬動態	120dB
白平衡	自動 / 自然 / 路燈 / 戶外 / 手動

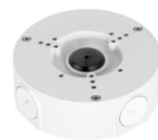
### 選購配件



PFB203W  
L 型壁掛支架



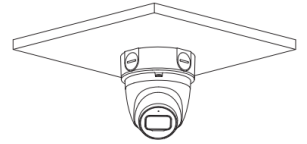
PFA152-E  
路燈(圓柱)支架



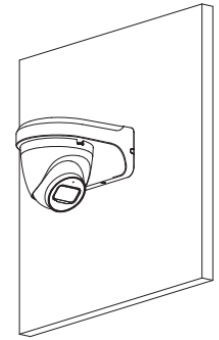
PFA130-E  
接線防水盒

型號	VK-TWIP5231DWTA
增益控制	自動 / 手動
數位雜訊抑制	3D 降噪
動態偵測	關/開 · 4 區矩形
重點區域	支援 · 4 區
Smart IR	支援
翻轉	0° / 90° / 180° / 270° · 4M 以下支援 90°/270°
鏡像功能	支援
隱私遮罩	4 區矩形
<b>網路</b>	
網路介面	RJ-45(10/100Base-T)
通訊協定	IPv4、IPv6、HTTP、HTTPS、TCP、UDP、ARP、RTP、RTSP、RTCP、RTMP、SMTP、FTP、SFTP、DHCP、DNS、DDNS、QoS、UPnP、NTP、Multicast、ICMP、IGMP、NFS、PPPoE、802.1x、Bonjour
協議	ONVIF (Profile S/Profile G)、CGI、P2P、Milestone、Genetec
最多預覽人數	20 使用者/主機
存儲功能	FTP、SFTP、NAS、Mirco SD 卡(最大容量 256GB)
瀏覽器	Web
管理軟體	CMS(SAMPO CCTV)
智慧型手機監控	IOS、Android
<b>功能</b>	
警報事件偵測	動態偵測、影像篡改、無 SD 卡、SD 卡已滿、SD 卡錯誤、網路斷線、IP 衝突、非法登入、電壓偵測
IVS	絆線/區域入侵
<b>介面</b>	
聲音	內建麥克風
聲音壓縮	G.711a/ G.711Mu/ AAC/ G.726
電源供應	DC12V、PoE (802.3af)
電源功耗	< 7.2W
工作環境	-40°C to +60°C · 相對濕度小於 95%
防水等級	IP67
主體材質	金屬+塑料
尺寸	100.9 mm × Φ109.9 mm
重量	0.39 KG

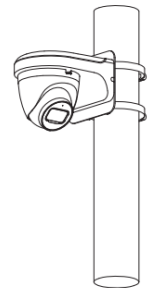
## 安裝運用



PFA130-E  
天花板安裝



PFB203W  
壁掛式安裝



PFA152-E+PFA203W  
立柱安裝

## 尺寸

